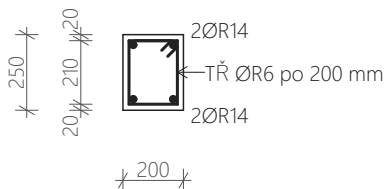


TVARY PRVKŮ

VE02

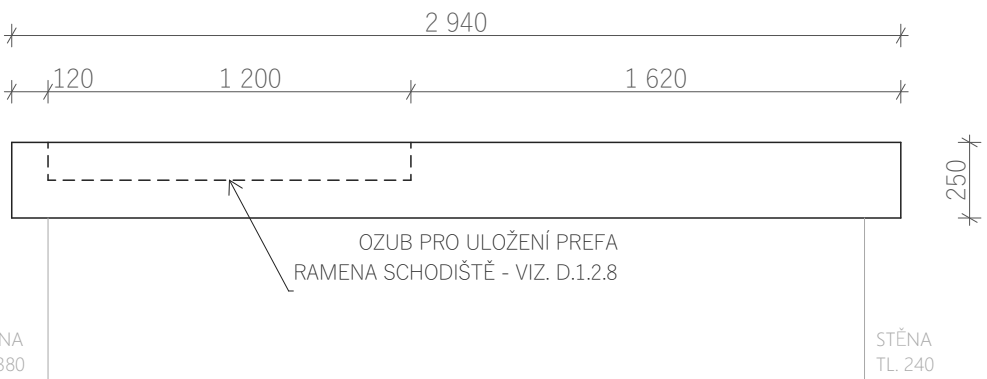
VEŇCE ŽB NAD 1.NP

ŘEZ



PR3

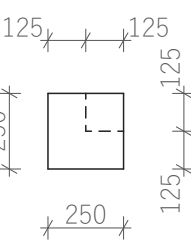
POHLED



PREFABRIKOVANÁ PODPORA SCHODIŠTĚ BUDE ŘEŠENA VE VÝROBNÍ DOKUMENTACI

MIN. BETON C35/45 - PREFABRIKOVANÉ KONSTRUKCE
PODLE SPECIFIKACE VÝROBCE PREFABRIKÁTŮ
BETON C25/30 XC1 - DOBETONÁVKY A MONOLITICKÉ KONSTRUKCE
OCEL (VÝZTUŽ) 10 505 (R) - BETONÁŘSKÁ VÝZTUŽ
PŘEDPÍNAČI VÝZTUŽI DLE SPECIFIKACE PANELŮ SPIROLL
KONSTRUKČNÍ OCEL - S235

ŘEZ



POZNÁMKY

- HRANY PREFABRIKÁTŮ ŠÍKMÉ 20/20 MM
- VEŠKERÉ PROSTUPY JE NUTNÉ KONZULTOVAT S AUTOREM VÝROBNÍ DOKUMENTACE
- TATO DOKUMENTACE NESLOUŽÍ JAKO VÝROBNÍ, ZHOTOVITEL PŘEDLOŽÍ VÝROBNÍ DOKUMENTACI K ODSOUHLASENÍ.
- VÝKRES ŘEŠÍ SCHEMATICKÝ ZPŮSOB VYZTUŽENÍ DÍLCŮ ČÁSTI KONSTRUKCE. SLOUŽÍ POUZE JAKO PODKLAD PRO VÝROBNÍ PODROBNOU DOKUMENTACI VYZTUŽENÍ ZAJIŠŤOVANOU ZHOTOVITELEM STAVBY. VÝROBNÍ DOKUMENTACE BUDE OBSAHOVAT PODROBNÉ VYZTUŽENÍ VŠECH ČÁSTÍ NOSNÝCH KONSTRUKCÍ VČETNĚ LOKÁLNÍCH VYZTUŽENÍ V MÍSTĚ ZVÝŠENÝCH NAMÁHÁNÍ, PROSTUPŮ, ATD.
- KONSTRUKČNÍ USPOŘÁDÁNÍ BETONÁŘSKÉ VYZTUŽE SE ŘÍDÍ PRAVIDLY UVEDENÝMI V KAP. 8 V ČSN EN 1992 (KOTVENÍ, PŘESAHY, POLOMĚRY OHYBŮ, VZDÁLENOSTI PRUTŮ, LEMOVÁNÍ VOLNÝCH OKRAJŮ DESEK A STĚN A OTVORŮ V NICH, SMYKOVÁ VYZTUŽ DESEK, ZAJIŠTĚNÍ HORNÍ VYZTUŽE V DESKÁCH POMOCÍ DISTANČNÍCH PRVKŮ).
- VE VZÁJEMNÉM NÁPOJENÍ JEDNOTLIVÝCH DÍLCŮ ČÁSTI KONSTRUKCE JE NUTNÉ PROVÉST PROVÁZÁNÍ VYZTUŽE JAKO V RÁMOVÉM ROHLU, T.J. MUSÍ PŘEVÁŠET MOMENT.
- ZHOTOVITEL JE PŘI PROVÁDĚNÍ BETONOVÝCH MONOLITICKÝCH KONSTRUKCÍ POVINEN POSTUPOVAT DLE USTANOVENÍ PLATNÝCH NOREM, ZEJMÉNA ČSN EN 13670.

PROSTUPY V PREFABRIKOVANÝCH DÍLCÍCH

- PROSTUPY V PREFABRIKÁTECH BUDOU ŘEŠENY V RÁMCI VÝROBNÍ DOKUMENTACE PREFABRIKÁTŮ A TO NA ZÁKLADĚ TECHNOLOGICKÝCH MOŽNOSTÍ VYBRANÉHO DODAVATELE PREFABRIKOVANÉ KONSTRUKCE.
- VŠECHNY PREFABRIKÁTY S PROSTUPY BUDOU V RÁMCI VÝROBNÍ DOKUMENTACE STATICKY POSOUZENY
- PROSTUPY VĚTŠÍCH ROZMĚRŮ BUDOU V PREFABRIKÁTECH PŘIPRAVENY UŽ VE VÝROBĚ.
- PROTUPY MENŠÍCH ROZMĚRŮ MOHOU BÝT PROVEDENY NA STAVBĚ. TYTO OTVORY MOHOU BÝT PROVEDENY POUZE VRTÁNÍM A REZÁNÍM POMOCÍ DIAMANTOVÝCH NÁSTROJŮ. VE VÝROBNÍ DOKUMENTACI BUDOU VZHLÉDEM K PROSTUPŮM STATICKY POSOUZENY I PREFABRIKÁTY S PROSTUPY PROVÁDĚNÝMI NA STAVBĚ.

PROSTUPY A VEDENÍ INSTALACÍ:

PROSTUPY A VEDENÍ INSTALACÍ JSOU UVEDENY V PROJEKTECH JEDNOTLIVÝCH PROFESÍ.
PŘI PROVÁDĚNÍ BETONŮVÝCH KONSTRUKCÍ JE VÝZV. NUTNÁ KOORDINACE S TĚMITO PROJEKTY.
PRVKY PRO VEDENÍ ELEKTROINSTALACÍ V BETONOVÝCH KONSTRUKCÍCH JE NEZBYTNĚ UMÍSTOVAT PODLE PROJEKTU INSTALACÍ.
CHRÁNICÍ A TRUBKOVÁNÍ PRO ULOŽENÍ ELEKTROVODŮ BUDOU VKLÁDÁNY DO BEDNĚNÍ A BUDOU PROVEDENY DLE VÝKRESŮ PROSTUPŮ V DÍLE ARCHITEKTONICKÉ A STAVEBNÉ TECHNICKE ŘEŠENÍ.

LEGENDA

- PŘEDPÍJATÉ PANELY tl. 250mm
- DOBETONÁVKY tl. 250mm (BETON C25/30)
- NOSNÉ STĚNY A PRŮVLAKY 1.NP
- NENOSNÉ STĚNY 1.NP

VÝPIS PRVKŮ PREFA - STROP NAD 1.NP

OZNAČENÍ	POPIS	ROZMĚR	KS
P1	PREFA PANEL SPH 25406	1200 x 7 100	43
P2	PREFA PANEL SPH 25406	960 x 7 100	2
P3	PREFA PANEL SPH 25406	820 x 7 100	4
P4	PREFA PANEL SPH 25406	680 x 7 100	2
P5	PREFA PANEL SPH 25406	1200 x 4 130	3
P6	PREFA PANEL SPH 25406	680 x 4 130	2

- Navrhované rozmístění prostupů ø150 panely, pro tech. zařízení budovy.
- Prostupy budou provedeny dle principů prostupů výrobce panelů.

±0.000 = 380,70 m.n.m.

SOUŘADNICOVÝ SYSTÉM S-JTSK
VÝŠKOVÝ SYSTÉM BpV

INVESTOR: Královéhradecký kraj Přívodská náměstí 1245, 500 03 Hradec Králové IČO: 708 89 546	GENERÁLNÍ DOKUMENTACE:
GENÉRALNÍ PROJEKTANT: CE-ING s.r.o. Polská 375, Běláves, 547 01 Náchod IČO: 044 75 631	AUTORIZACE:
HLAVNÍ INŽENÉR PROJEKTU: ING. BENEŠ HUBA IČO: 0000000000 ING. PETR CHOROSTSKÝ IČO: 0000000000	AUTORIZACE:
SOUBOR DOKUMENTACE: PRISPO s.r.o. Polská 375, Běláves, 547 01 Náchod IČO: 139 97 220	AUTORIZACE:
ZODPOVĚDNÝ PRŮJEKT: ING. PETR CHOROSTSKÝ IČO: 0000000000	AUTORIZACE:
PROJEKTANT: MICHAL VACEK	AUTORIZACE:
NÁZEV AKCE: Výjezdová základna ZZS KHK v Náchodě	ZAKÁZKA ČÍSLO: 16
STAVENÍ DOKUMENTACE: SO 01 - BUDOVA ZZS	STUPĚN DOKUMENTACE: DPS
SOUHRN DLE VÝKLADY: D. DOKUMENTACE OBJEKTŮ	ČÍSLO DLE VÝKLADY: BEVOS
D.1.2. STAVEBNÉ KONSTRUKČNÍ ŘEŠENÍ	BEVOS _00
NÁZEV VÝKRESU: D.1.2.5 STROP NAD 1.NP	DATUM: 9/2024 MĚŘÍTKO VÝKRESU: 1:50, 1:25